

SENSOR DE GAS BROMURO DE METILO

CARACTERÍSTICAS GENERALES

El equipo genera una señal de 4-20mA, para concentraciones de 0 a 1000 partes por millón de bromuro de metilo, accesible en bornes N°7 y N°8.

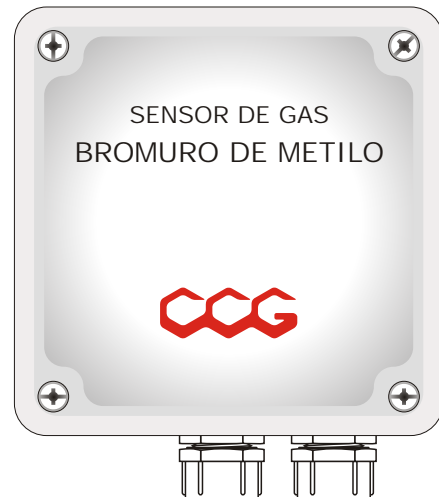
Esta señal es la que debe conectarse al controlador digital.

Después de 3 minutos de energizado el equipo, el relé activa su salida. Este relé se utiliza para indicar precalentamiento o falla del equipo. Estas situaciones se ponen de manifiesto con la desactivación del mismo (apertura de contactos).

La alimentación del equipo es 220Vca.

Se recomienda tener el sensor siempre energizado.

Si el equipo ha estado desconectado durante un tiempo prolongado, es necesario mantenerlo conectado al menos 24 Hs antes de utilizarlo.

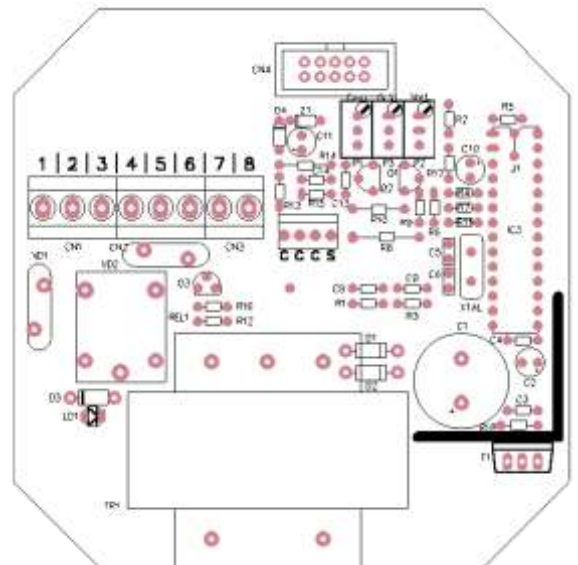


CONEXIONADO ELECTRICO

Borne N°1 = Fase Línea de Alimentación
Borne N°2 = Neutro 220 Vca 50/60 Hz.-
Borne N°3 = Tierra

Borne N°4 = Normal Cerrado Relé de Salida
Borne N°5 = Común Libre de tensión
Borne N°6 = Normal Abierto Máx. 3 Amp. a 250V

Borne N°7 = (-) Negativo Salida 4-20mA
Borne N°8 = (+) Positivo Carga Máx. 250 Ohm



DIMENSIONES

